



العولمة والاقتصاديات العربية

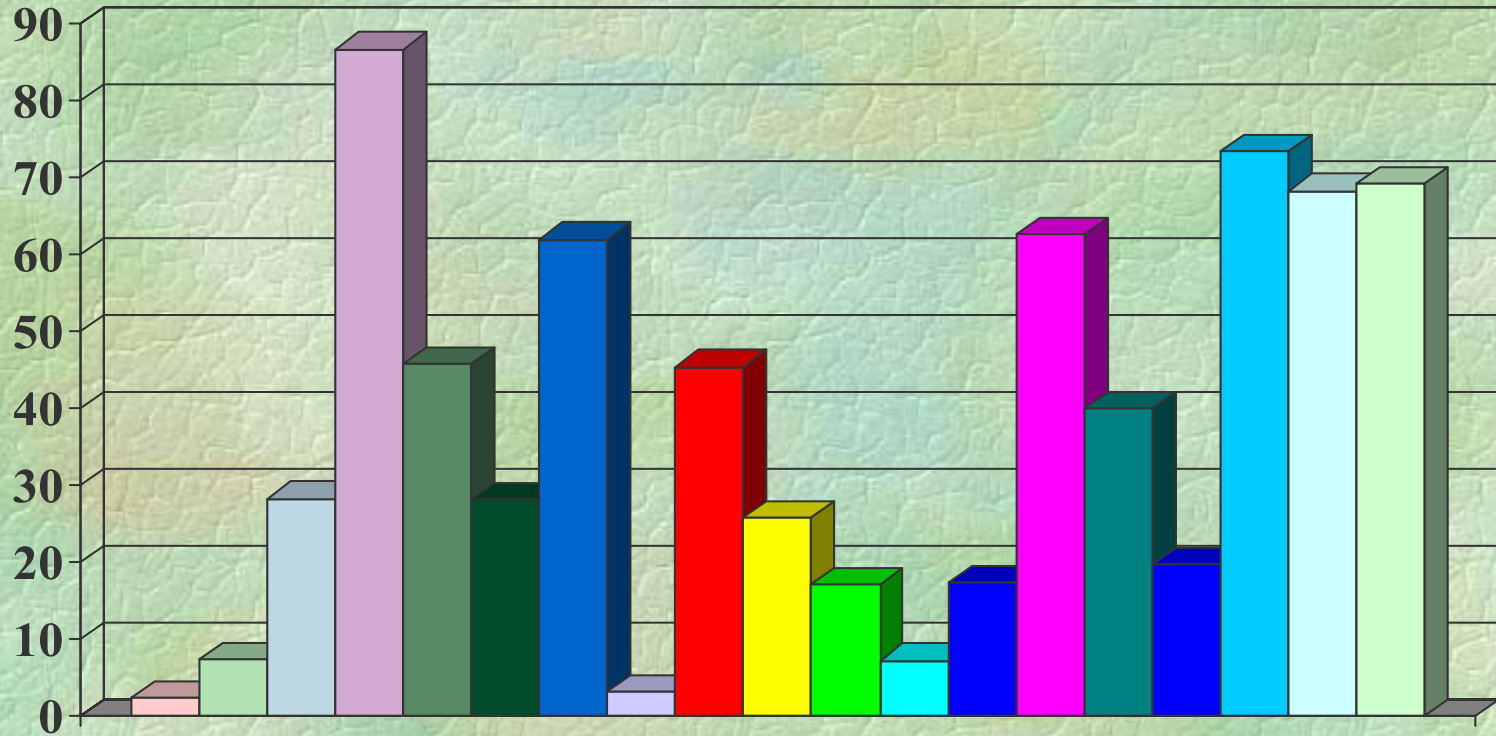
- الدول العربية والانحراط في الاقتصاد الكوني ومخاطر التهميش.
- تواضع الأداء الاقتصادي.
- تلاشي منابع النمو التقليدية
- إعادة النظر في سياسات النمو والتنمية.
- دراسات النمو العربي واستنتاجاتها.
- تراجع معدلات الاندماج التجاري العربي من 76% سنة 1980 إلى 24.5% سنة 1999.
- اندماج دولة سنغافورة 280% و 120% لدولة ايرلندا سنة 1999.



تابع: العولمة والاقتصاديات العربية

- توفر الموارد الطبيعية وتذبذب أسعارها تؤثر بشدة على مستويات اندماجها وتأثيرها المتواضع في توليد النمو والعمالة.
- درجة الانغلاق القطاعية يمكن قياسها بمؤشر التبادل التجاري ما بين القطاعات.
- ضعف القاعدة الصناعية وارتفاع القيود على التجارة الخارجية.
- تواضع مساهمة السلع المصنعة في الصادرات.
- إخفاق الدول العربية في استقطاب الاستثمار الأجنبي المباشر.

نسبة الصادرات المصنعة من إجمالي الصادرات الإجمالية

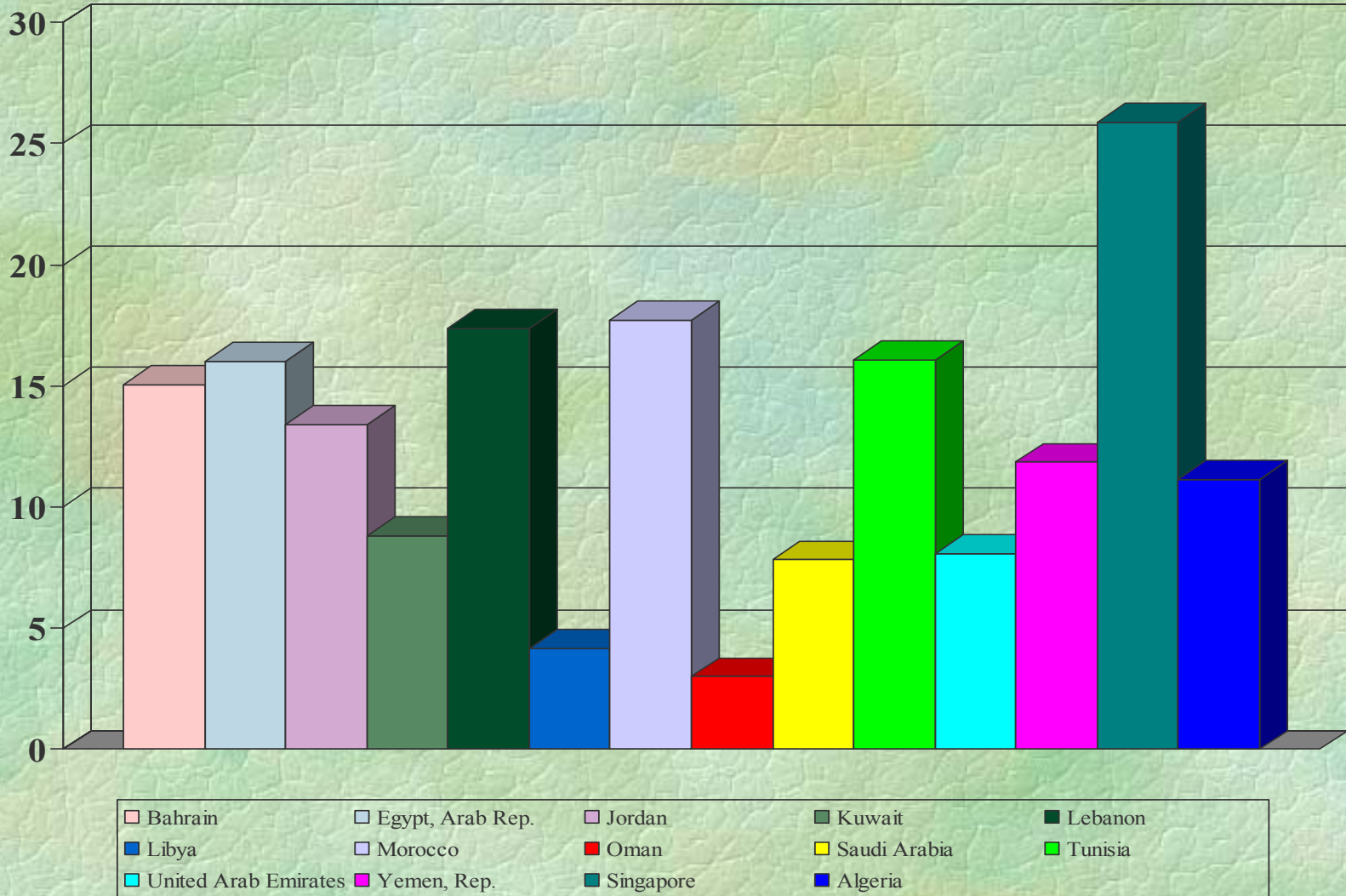


80-99

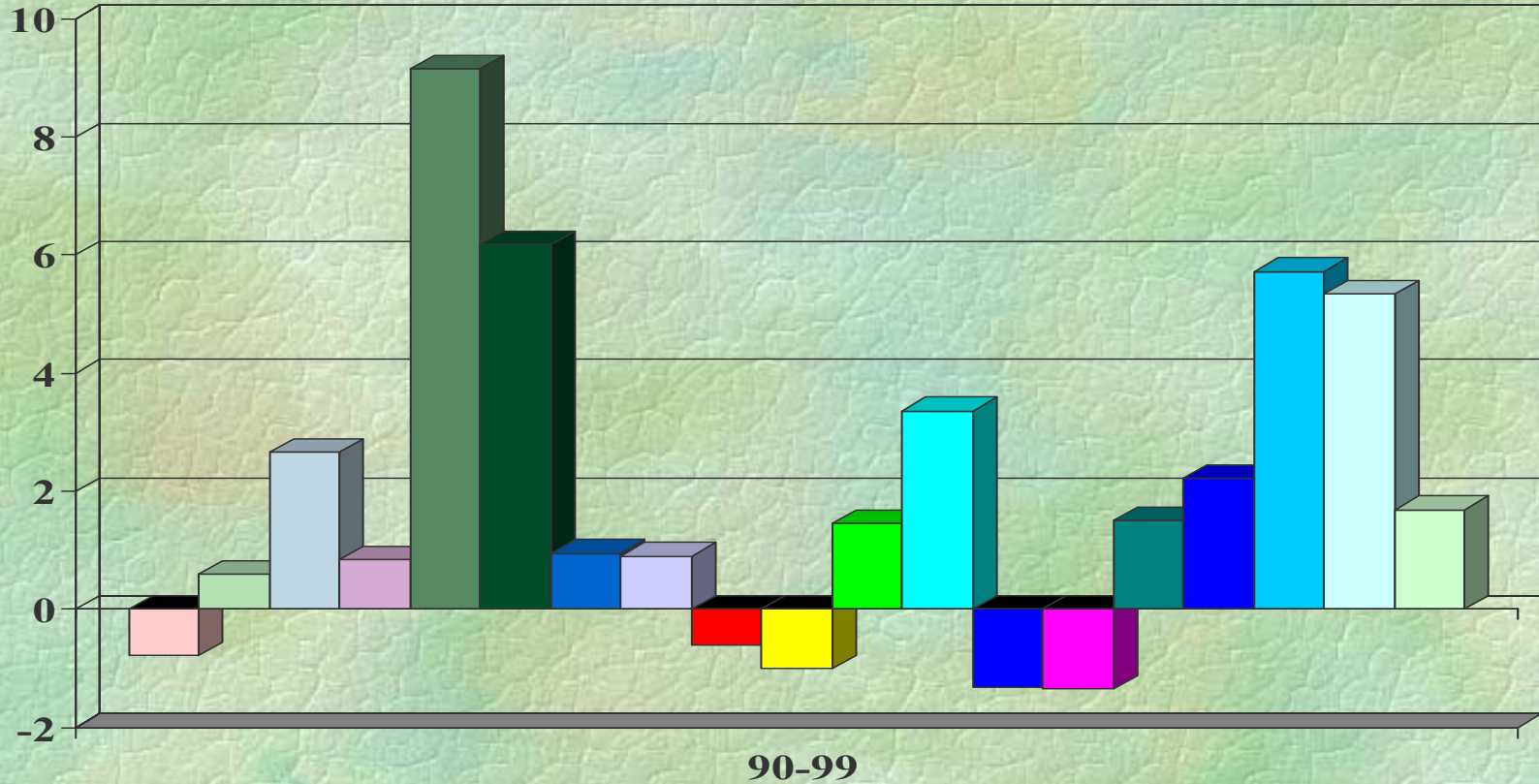
الجزائر	البحرين	مصر	اسرائيل	الأردن	الكويت	لبنان	ليبيا
المغرب	عمان	قطر	السعودية	سوريا	تونس	الإمارات	اليمن
الولايات المتحدة	سنغافوره	ايرلندا					



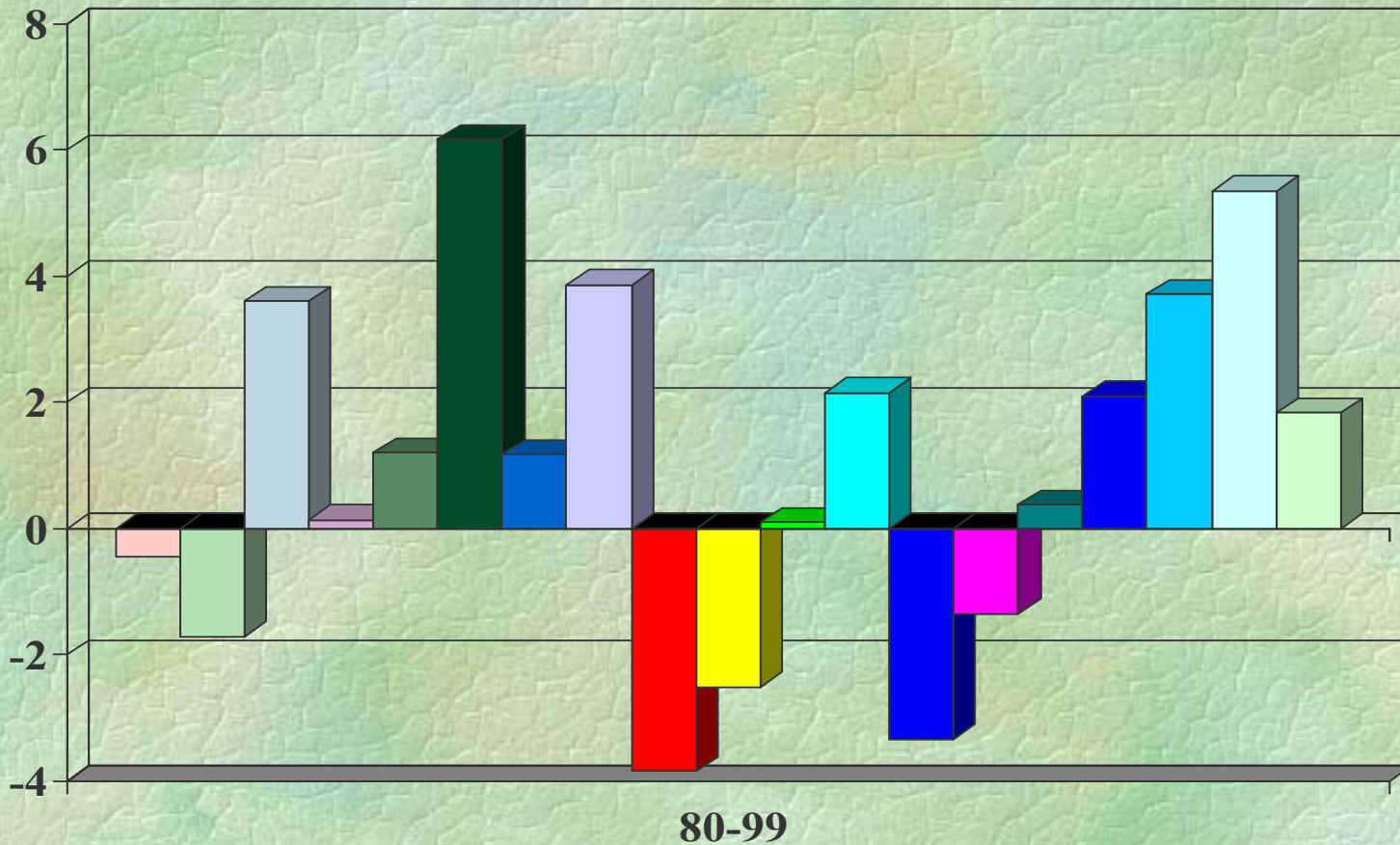
مُساهمة قطاع الصناعات التحويلية في الناتج المحلي الإجمالي 80 - 99



مُعدلات النمو العربي



الجزائر	البحرين	مصر	الأردن	الكويت	لبنان	المغرب	عمان
قطر	السعودية	سوريا	تونس	الإمارات	اليمن	دول عرب	إسرائيل
أيرلندا	سنغافورة	الولايات المتحدة					



الجزائر	البحرين	مصر	الأردن	الكويت	لبنان	المغرب	عمان
قطر	السعودية	سوريا	تونس	الامارات	اليمن	دول عرب	اسرائيل
ايرلندا	سنغافورة	الولايات المتحدة					



سياسات النمو العربية لمواجهة تحديات العولمة

- سياسات الاستقرار الكلي .
- إزالة القيود الهيكلية وتحرير الاقتصاد والانتقال إلى اقتصاد السوق .
- تطوير البنية التحتية
- تحسين رأس المال البشري .
- تقليل حدة القيود المؤسسية وتحسين مناخ الاستثمار الأجنبي .



مؤشرات الاندماج التجاري والمالي

- العولمة تزايد مُستويات الاندماج في الاقتصاد الكوني والتي عادة ما تضم التجارة والمالية والتكنولوجيا والأفراد:
- مؤشرات العولمة قياس مستويات الاندماج وتصنيف الدول إلى معولمة ومهمشة
- مؤشر الاندماج التجاري (الانفتاح) مدى مساهمة الدولة في التجارة الخارجية بغض للنظر عن مدى القيود المفروضة حرية التجارة الخارجية.
- مقاييس حرية التجارة الخارجية والاندماج.
- مدلولية مؤشر الاندماج لمستوى العولمة.
- منهجية البنك الدولي في تصنيف الدول إلى معولمة ومهمشة.



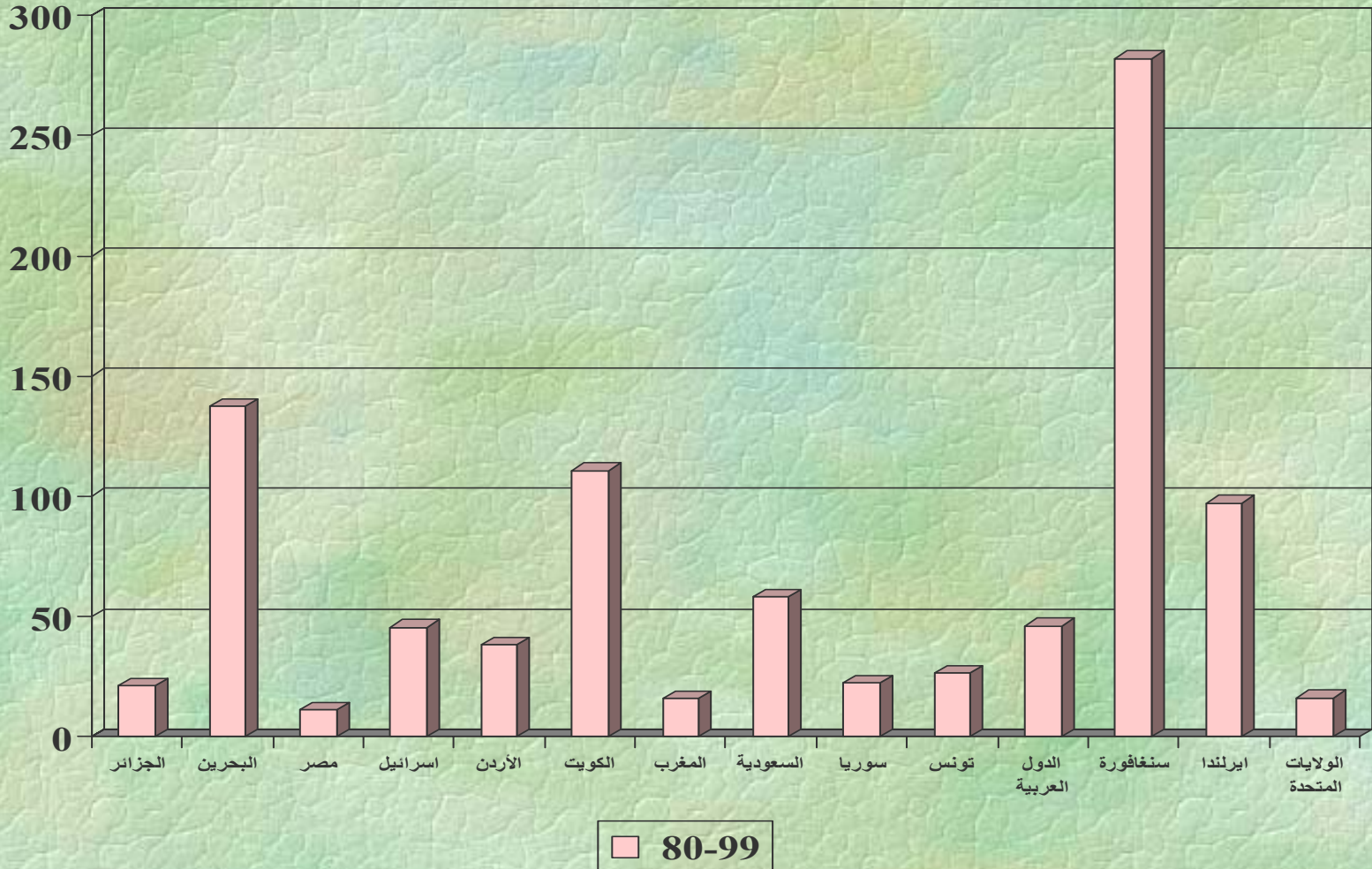
- مُعدلات النمو الاتجاهية في مؤشر الاندماج، دراسة علي عبدالقادر (2002)، المغرب، سوريا، تونس، الإمارات واليمن.
- الإندماج المالي: مخزون الاستثمار الأجنبي المباشر للنتائج المحلي الإجمالي.
- اندماج الأفراد: الهجرة للولايات المتحدة الأمريكية.



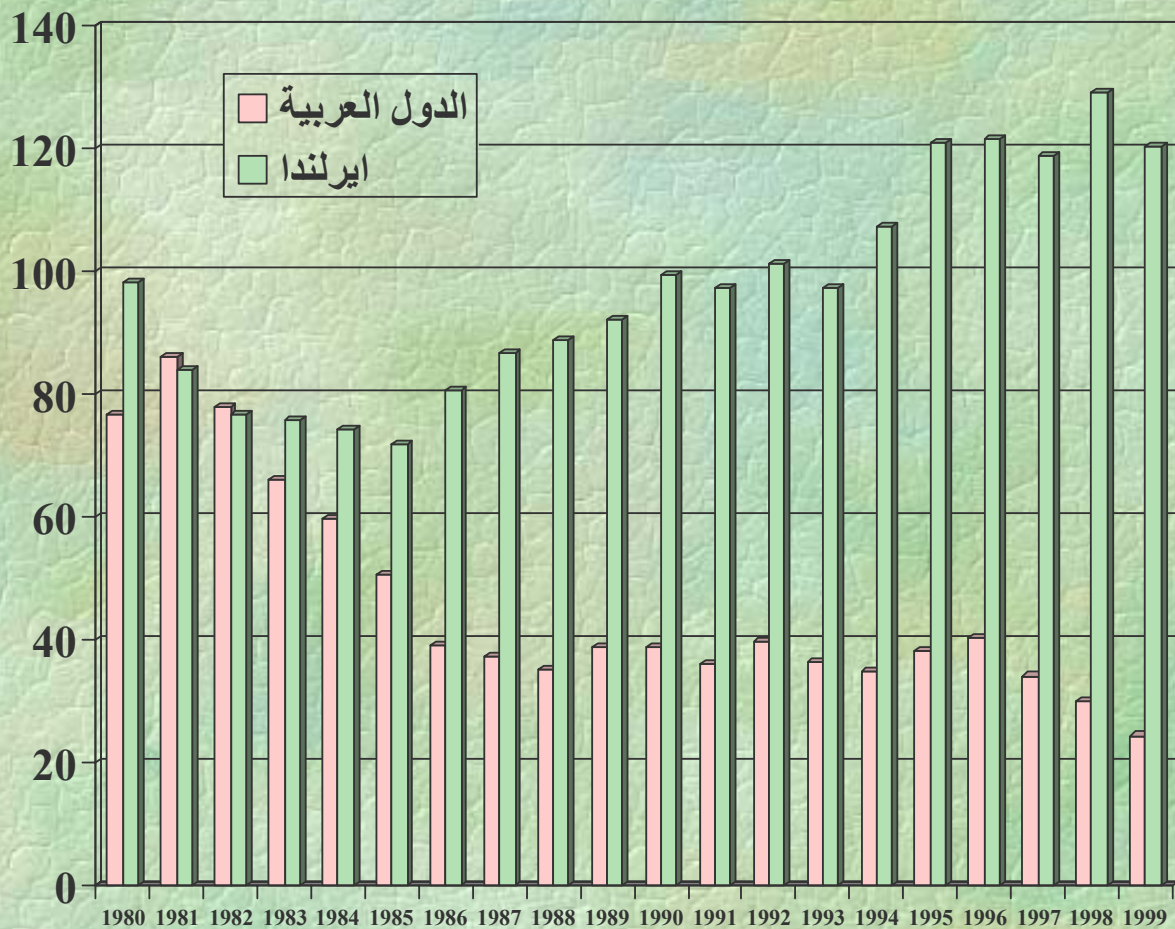
- تراجع الاندماج التجاري العربي بينما ارتفع في دول المقارنة .
- معدلات نمو مؤشر الاندماج التجاري تدل على تفهقر مستمر في حالة الجزائر والبحرين والأردن والسعودية وسوريا وتونس وارتفع في المغرب ومصر والكويت (90-99) .



الإندماج التجاري للدول العربية ودول المقارنة



الاندماج التجارى

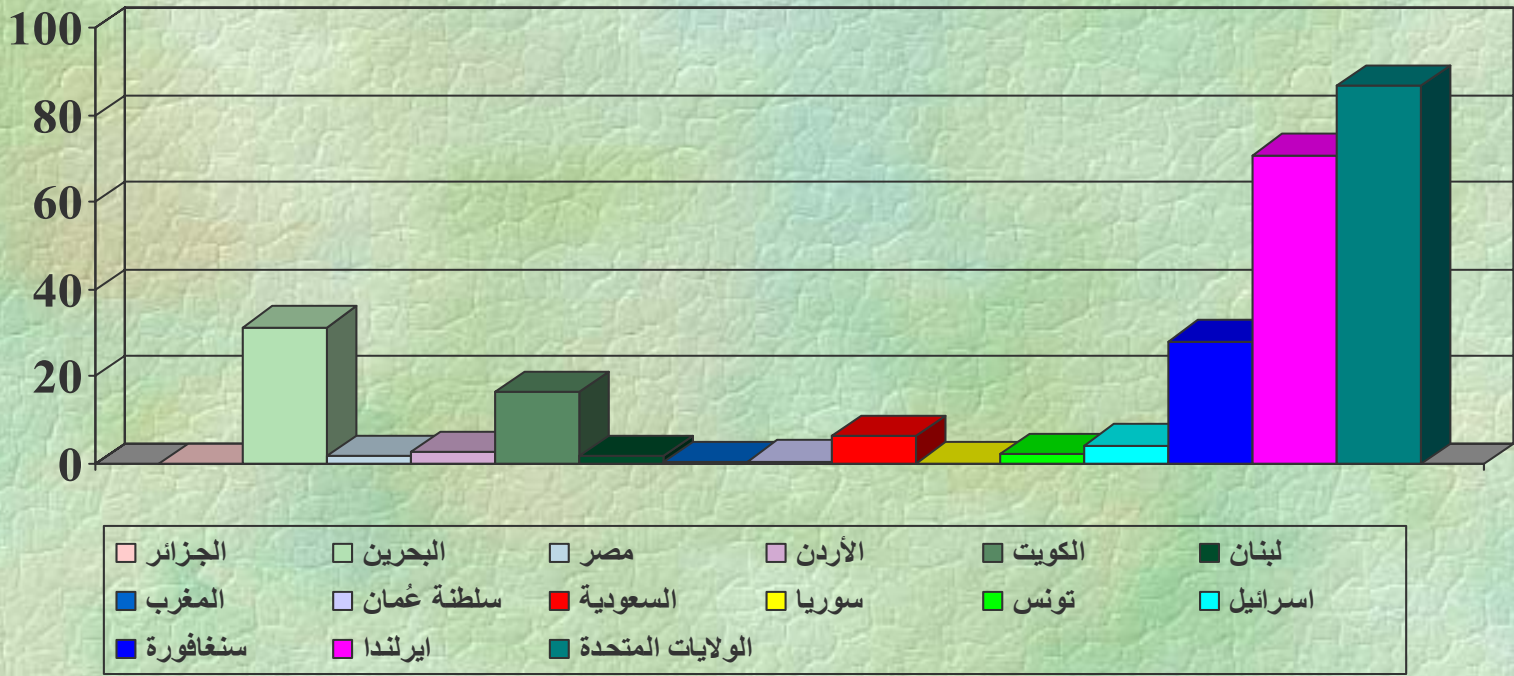


معدلات نمو الإندماج التجاري العربي

99 - 90		80-89		80-99		الدول
0.66	0.027- (4.01)	0.92	-0.130 (9.60)	0.69	-0.051 (6.44)	الجزائر
0.718	-0.047 (4.224)	0.85	-0.1148 (6.916)	0.76	-0.056 (7.355)	البحرين
0.33	0.015 (1.98)	0.64	-0.097 (3.80)	0.482	-0.037 (4.09)	مصر
0.728	0.0158 (4.633)	0.26	-0.013 (1.71)	0.35	0.009 (3.181)	اسرائيل
0.79	0.031 (5.88)	0.01	0.0035 (0.297)	0.73	0.026 (7.144)	ايرلندا
0.042	-0.0036 (0.593)	0.86	-0.0876 (7.148)	0.57	-0.030 (4.88)	الأردن
0.026	0.0121 (0.284)	0.88	-0.107 (7.697)	0.811	-0.066 (7.481)	الكويت
0.518	0.029 (2.93)	0.80	0.058 (5.73)	0.004	0.001 (0.287)	المغرب
0.38	-0.0258 (2.23)	0.91	-0.179 (9.581)	0.62	-0.0638 (5.496)	السعودية
0.63	-0.065 (3.727)	0.84	-0.128 (6.52)	0.633	-0.0524 (5.574)	سوريا
0.014	-0.0218 (0.338)	0.68	-0.069 (4.153)	0.01	-0.003 (0.55)	تونس
0.008	0.0029 (0.266)	0.44	-0.026 (2.515)	0.183	0.010 (2.014)	سنغافورة
0.939	0.032 (11.135)	0.457	-0.0144 (2.596)	0.53	0.0146 (4.56)	الولايات المتحدة

الإندماج المالي العربي

الاندماج المالي





الاندماج المالي

- مؤشر مخزون الاستثمار للنتائج المحلي الإجمالي (علي عبدالقادر) يظهر دولتان فقط معولمتان.
- الاندماج المالي: مجموع أصول وحضور الاستثمار الأجنبي المباشر والاستثمار المالي للنتائج المحلي الإجمالي.
- الاندماج المالي والقيود على رأس المال (التحرير المالي).
- الاندماج المالي العربي ضعيف جدا مقارنة بدول المقارنة وتستثني البحرين، الكويت والسعودية.
- يدل على انتشار القيود على ميزان رأس المال وعدم توفر بيئة أعمال جذابة.



المؤشر المركب لعولمة الاقتصاديات العربية

- العولمة مفهوم متعدد الأبعاد .
- مؤشر العولمة المركب لمجلة السياسات الخارجية لـ A.T. Kearney
- العولمة تعني ارتفاع مستويات التفاعل والتشابك ما بين المسافات البعيدة .
- يجزء العولمة إلى مكوناتها الأساسية .
- تصنيف الدول يدل على أن سنغافورة وإيرلندا أكثر الدول اندماجاً وتعتبر أحسن الدول تصنيفاً (36) تليها السعودية (37) بينما تصنف مصر (44) والمغرب (45).

- تباطيء العولمة الاقتصادية واستمرارها بشدة في مجال تكنولوجيا المعلومات والاستثمار، وتوسع الهوة الرقمية.
- سيطرة أمريكا في مجال تكنولوجيا المعلومات.
- استفادت الدول الصغيرة المتقدمة من الاندماج التجاري.
- حساب مؤشر العولمة للدول العربية التي تتوفر لها البيانات.
- البلدان العربية هي: الجزائر، البحرين، مصر، الأردن، الكويت، المغرب، عُمان، السعودية، سوريا وتونس. الدول المقارنة: سنغافورة، أيرلندا، الولايات المتحدة.

منهجية بناء المؤشر

■ تميط المتغيرات لتصبح "تنقيطاً"

$$S = \frac{X_i - X_{\min}}{X_{\max} - X_{\min}}$$

■ تراجع مؤشر عوامة الدول النفطية حيث انخفض في الجزائر من 24.9 سنة 1980 إلى 9.31 سنة 1999 والبحرين من 70.80 إلى 42.85 والكويت والسعودية بنفس الوتيرة وتدهور أيضا في سوريا بنفس وتيرة الجزائر.

■ ارتفع المؤشر بشكل واضح في مصر وعمان واستقر في تونس. بينما تدهور في المغرب بشكل اقل من الدول النفطية.

■ دول المقارنة ارتفع فيها المؤشر بشكل واضح.

مكونات المؤشر المركب للعملة

الفرق ما بين الناتج المحلي الإجمالي الجاري بالدولار الأمريكي والناتج المحلي الإجمالي بأسعار القوة الشرائية المتكافئة.	التقارب السعري:	(1)
الفرق ما بين الدخل القومي للفرد مع الدخل القومي للفرد للولايات المتحدة الأمريكية	تقارب الدخل:	(2)
الفرق ما بين الدخل القومي الإجمالي والناتج المحلي الإجمالي.	التشابك الإنتاجي:	(3)
مجموع مدفوعات ودخل الفوائد على الناتج المحلي الإجمالي	مدفوعات الفوائد:	(4)
نسبة الرسوم الجمركية على إجمالي الواردات.	القيود على الواردات:	(5)
مجموع الواردات والصادرات على الناتج المحلي الإجمالي	الاندماج التجاري:	(6)
مجموع تدفقات الاستثمار الأجنبي المباشر في الداخل والخارج على الناتج المحلي الإجمالي.	الاستثمار الأجنبي المباشر:	(7)
مجموع تدفقات الاستثمار المالي (المحفظة) الداخل والخارج على الناتج المحلي الإجمالي	الاستثمار المالي:	(8)
مجموع التدفقات الداخلة والخارجة في باب السياحة والسفر محسوبة للفرد الواحد	السفر والسياحة:	(9)
مجموع التحويلات الحكومية وتحويلات المهاجرين (الأصول والخصوم) محسوبة للفرد الواحد.	التحويلات:	(10)
مؤشر الجدارة الائتمانية ICRG الإجمالي.	الجدارة الائتمانية:	(11)

الاتجاه العام لمؤشر عولمة الاقتصاديات العربية

$R^2 = 0.68$	-0.053 (6.197)	الجزائر	غير معلوم
0.1573	-0.0089 (1.54)	البحرين	غير معلوم
0.678	0.0762 (6.16)	مصر	معلوم
0.360	-0.020 (3.1847)	الأردن	غير معلوم
0.528	-0.0226 (4.489)	الكويت	غير معلوم
0.5563	0.0307 (4.75)	المغرب	معلوم
0.0089	0.0015 (0.403)	عمان	معلوم
0.780	-0.037 (8.004)	السعودية	غير معلوم
0.670	-0.0523 (6.052)	سوريا	غير معلوم
0.085	0.0042 (1.294)	اسرائيل	معلوم
0.746	0.026 (7.27)	ابرلندا	معلوم
0.347	0.006 (3.09)	سنغافورة	معلوم
$R^2 = 0.2822$	0.009 (2.660)	أمريكا	معلوم



ترتيب الدول تصاعدياً حسب مؤشر العولمة في سنة 1999 ومتوسط الفترة 95 - 99

المؤشر	السنة	الدولة	المؤشر	السنة	الدولة
68.73	95-99	منغافورة	42.85	1998	للبحرين
61.98	95-99	ايرلندا	9.31	1999	للجزائر
53.57	95-99	الولايات المتحدة	18.40	1999	مصر
49.72	95-99	للبحرين	77.84	1999	ايرلندا
48.19	95-99	الكويت	47.62	1999	اسرائيل
44.13	95-99	اسرائيل	20.87	1999	الأردن
31.59	95-99	عمان	35.07	1999	الكويت
31.56	95-99	السعودية	15.91	1999	المغرب
23.31	95-99	الأردن	34.23	1999	عمان
19.14	95-99	تونس	29.36	1999	السعودية
16.57	95-99	مصر	65.40	1999	منغافورة
16.30	95-99	المغرب	8.45	1999	موريا
9.63	95-99	للجزائر	19.29	1999	تونس
9.50	95-99	سوريا	53.75	1999	الولايات المتحدة

- استخدام منهجية الاتجاه العام لتحديد هل الدول العربية معولة؟
- الدول المعولة: مصر، المغرب، تونس وعمان.
- الدول النفطية وسوريا تراجع فيها مستويات العولة.
- ترتيب الدول تصاعديا حسب قيم المؤشر، دول المقارنة تأتي في المقدمة وتأتي البحرين تليها الكويت والسعودية.
- مؤشر عولة الاقتصاديات العربية (المتوسط) تدهور من 36.49 إلى 27.63 بمعدل سنوي 0.9-% بالمقابل ارتفع مؤشر دول المقارنة من 40.84 سنة 1980 إلى 65.67% سنة 1999 بمعدل 1.3-%.



خط الانحدار ما بين مؤشر العولمة والدخل

■ الدول العربية:

$$I = 19.57 + 0.0026 y$$

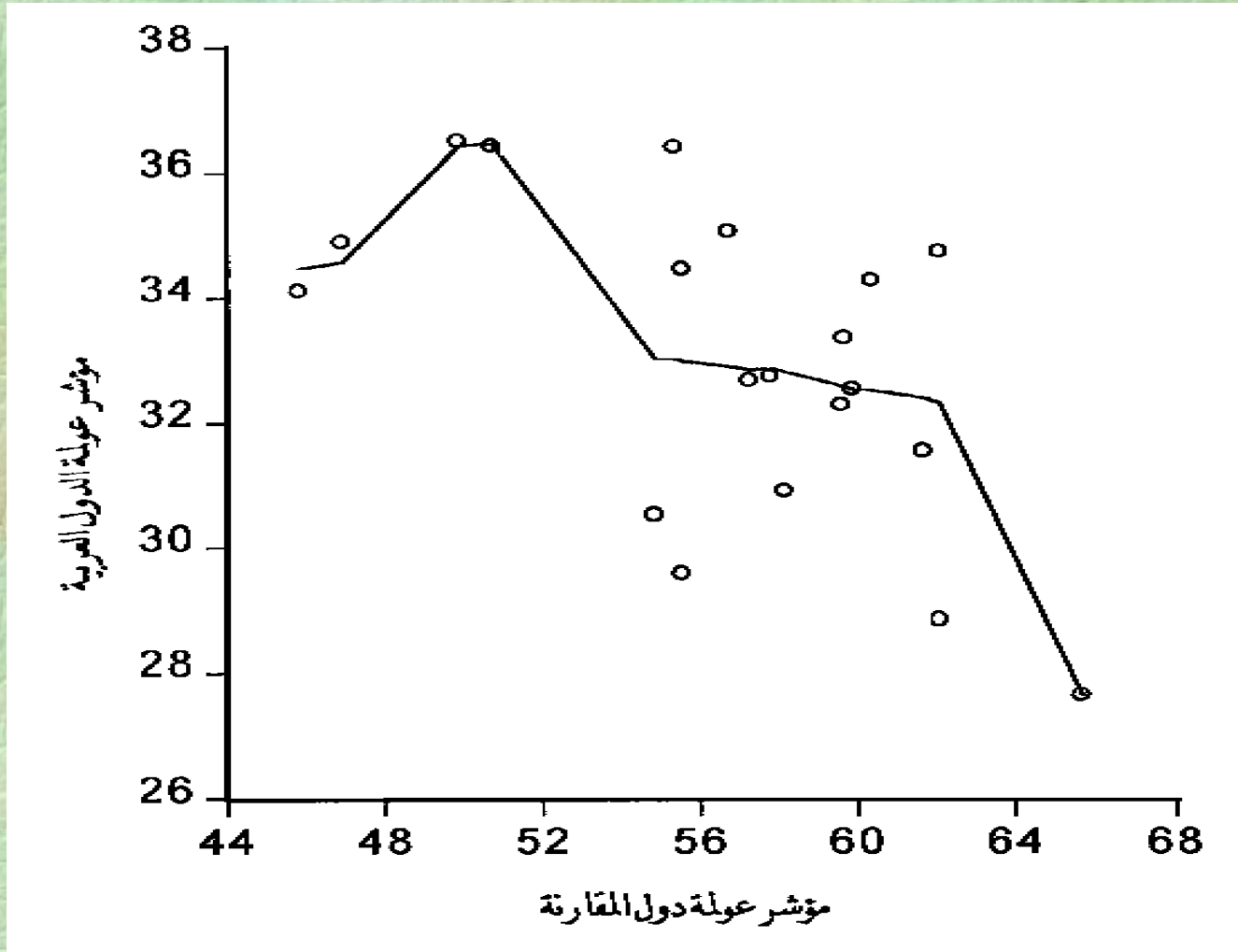
$$(3.93) \quad (2.75) \quad R^2 = 0.28$$

■ دول المقارنة

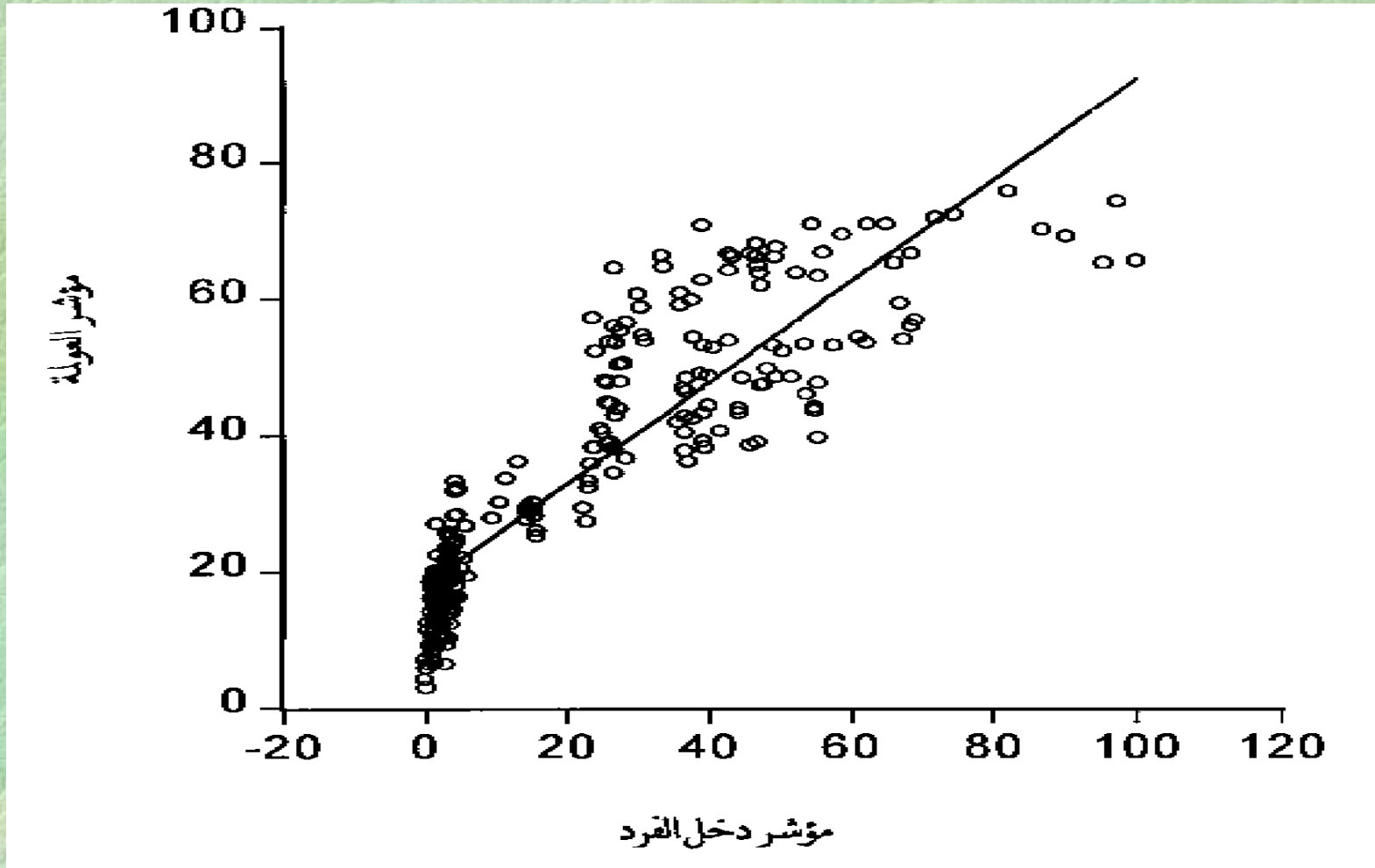
$$I^* = 36.67 + 0.001 y^*$$

$$(11.12) \quad (6.23) \quad R^2 = 0.68$$

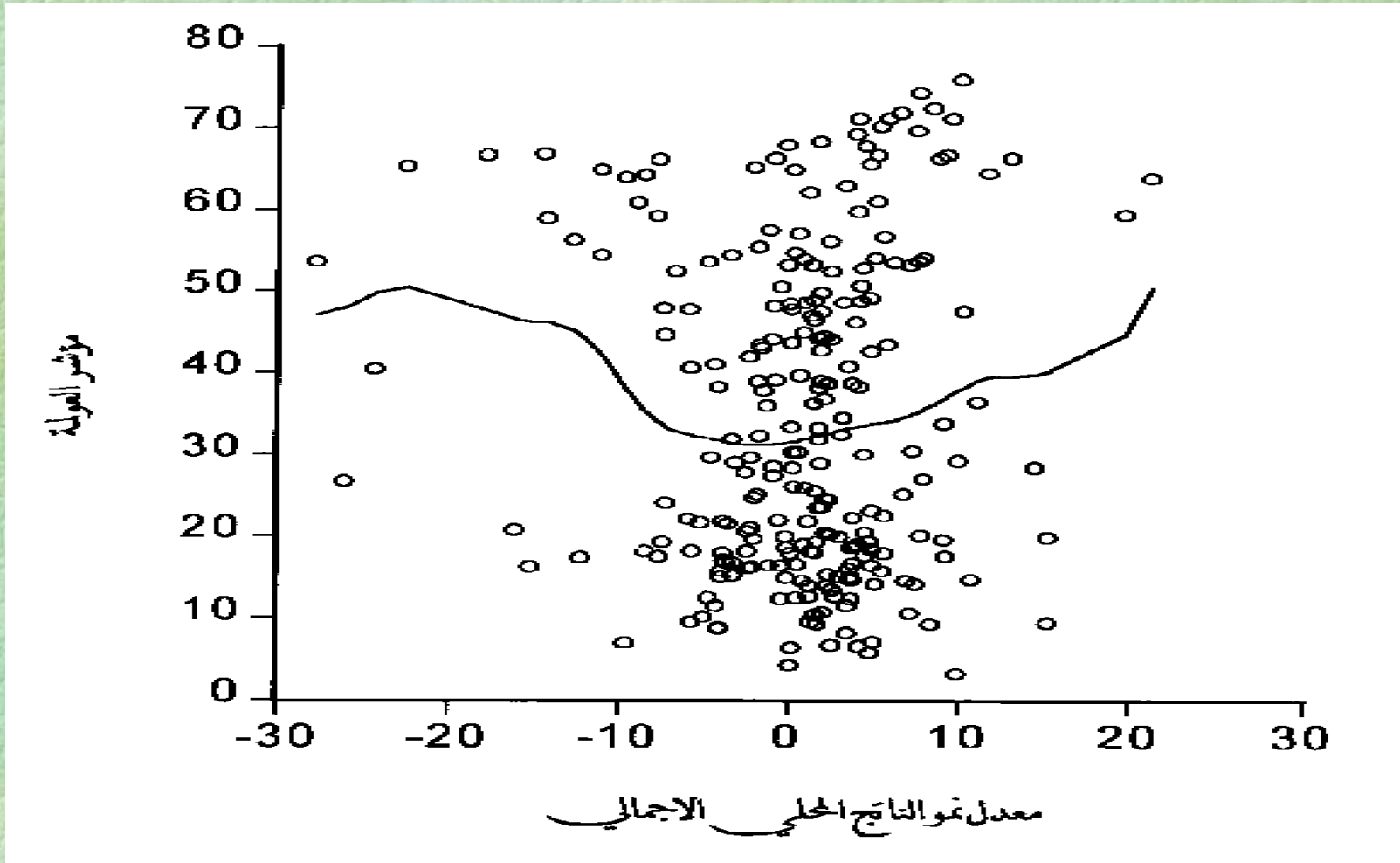
العلاقة ما بين مؤشر عولمة الدول العربية ودول المقارنة



العلاقة ما بين مؤشر العولمة ودخل الفرد



العلاقة ما بين مؤشر العولمة والنمو



ترتيب الدول تصاعدياً حسب مؤشر

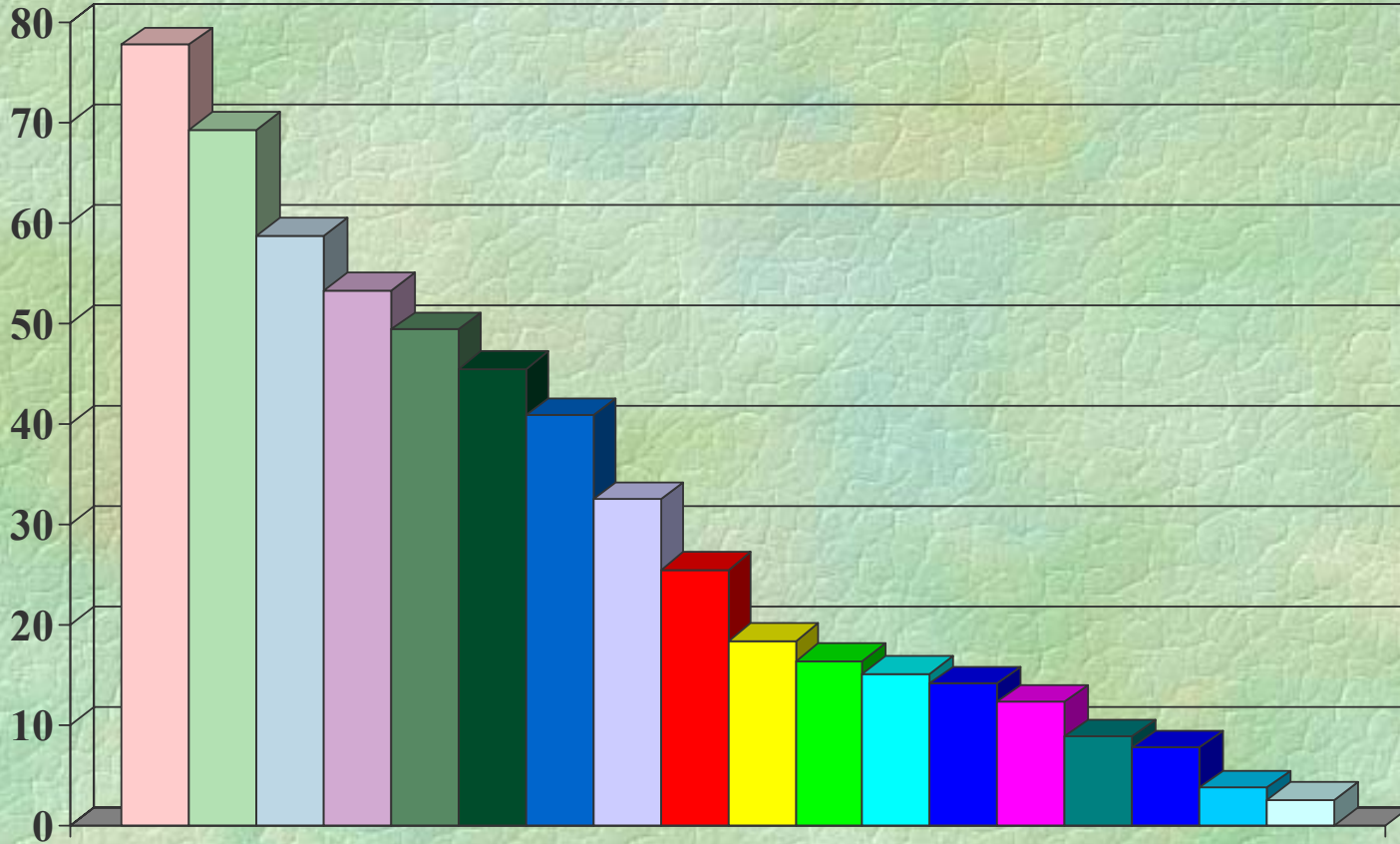
دولة	السنة	المصدر	المصدر	المصدر	المصدر	المصدر	المصدر	المصدر	المصدر	المصدر	المصدر	المصدر
سنغافورة	95-99	سنغافورة	سنغافورة	الكويت	البحرين	منغافورة	الولايات المتحدة	الولايات المتحدة	ايرلندا	ايرلندا	ايرلندا	الولايات المتحدة
لوكريت	95-99	لوكريت	منغافورة	ايرلندا	ايرلندا	سنغافورة	سنغافورة	ايرلندا	ايرلندا	ايرلندا	ايرلندا	الولايات المتحدة
ايرلندا	95-99	ايرلندا	السعودية	منغافورة	البحرين	البحرين	البحرين	الولايات المتحدة	اسرائيل	اسرائيل	اسرائيل	الولايات المتحدة
اسرائيل	95-99	اسرائيل	مصر	الكويت	الكويت	ايرلندا	سنغافورة	عُمان	الولايات المتحدة	سنغافورة	البحرين	البحرين
البحرين	95-99	البحرين	الولايات المتحدة	الأردن	اسرائيل	الكويت	الكويت	الأردن	الكويت	الكويت	السعودية	الكويت
الولايات المتحدة	95-99	الولايات المتحدة	السعودية	الأردن	اسرائيل	السعودية	اسرائيل	اسرائيل	البحرين	البحرين	البحرين	اسرائيل
الأردن	95-99	الأردن	عُمان	اسرائيل	سوريا	الأردن	الأردن	سوريا	اسرائيل	اسرائيل	سنغافورة	عُمان
تونس	95-99	تونس	المغرب	الجزائر	تونس	تونس	تونس	المغرب	تونس	تونس	الأردن	السعودية
سوريا	95-99	سوريا	الأردن	الجزائر	عُمان	الولايات المتحدة	السعودية	عُمان	السعودية	الولايات المتحدة	سوريا	الأردن
المغرب	95-99	المغرب	الجزائر	تونس	مصر	المغرب	مصر	عُمان	مصر	السعودية	تونس	تونس
مصر	95-99	مصر	المغرب	سوريا	الولايات المتحدة	الجزائر	عُمان	البحرين	المغرب	تونس	البحرين	مصر
عُمان	95-99	مصر	ايرلندا	تونس	سوريا	سوريا	الأردن	مصر	مصر	المغرب	الجزائر	المغرب
الجزائر	95-99	سوريا	البحرين	المغرب	عُمان	المغرب	سوريا	سوريا	اسرائيل	سوريا	سوريا	الجزائر
السعودية	95-99	الولايات المتحدة	عُمان	مصر	مصر	الجزائر	الجزائر	الجزائر	الجزائر	سوريا	عُمان	سوريا



مكونات مؤشر الهوة الرقمية

الانترنت:	مستخدمي الانترنت لكل 10.000 ساكن
الحاسوب الشخصي:	عدد الحواسيب لكل 10.000 ساكن
الهاتف النقال:	عدد الهواتف لكل 10.000 ساكن
الهاتف الثابت:	عدد خطوط الهاتف لكل 10.000 ساكن
كثافة المكالمات الدولية:	المكالمات الدولية محسوبة بعدد الدقائق لكل مشترك
تكلفة الهاتف:	متوسط تكلفة المكالمات 3 دقائق للولايات المتحدة الأمريكية

الفجوة الرقمية العربية



الولايات المتحدة	سنغافورة	ايرلندا	الامارات	اسرائيل	قطر
البحرين	الكويت	لبنان	مصر	الجزائر	السعودية
عمان	المغرب	الأردن	تونس	سوريا	اليمن



ترتيب الدول العربية تصاعديا حسب مؤشر الهوة الرقمية

77.79	الولايات المتحدة
69.32	سنغافورة
58.79	ليبرلندا
53.27	الإمارات
49.41	اسرائيل
45.45	قطر
40.83	البحرين
32.43	الكويت
25.40	لبنان
18.38	مصر
16.34	الجزائر
15.09	السعودية
14.05	عمان
12.22	المغرب
8.78	الأردن
7.65	تونس
3.67	موريتانيا
2.47	اليمن



تكاليف المعاملات التجارية في بعض الدول العربية

- تحليل نتائج استبيان ا- 250 مؤسسة خاصة ما بين يوليو - ديسمبر 2000 لقياس تكاليف المعاملات التجارية في الدول التالية:
مصر، فلسطين، الأردن، لبنان، السعودية، سوريا، تونس، الإمارات.



الأسئلة مصنفة إلى 4 أقسام

(1) عمليات الجمارك، القيود على النقل البري والعبور، سياسات المنافسة .

(2) فعالية الاتفاقيات التجارية .

(3) الكثافة النسبية للقيود التجارية .

(4) بيئة الأعمال

المنهجية:

- تصنيف القيود التنظيمية والادارية التي تعتبر قيود على التجارة في المنطقة العربية.
- تكمية القيود (تكاليف الإدارة بأيام العمل) والقيود غير النظامية مثل المدفوعات لموظفي الجمارك والضرائب.
- القيود على الاستثمار البيني والخارجي.



تقييم تكاليف القيام بالتجارة باستثناء التعرفة الجمركية والضرائب.
لا توجد تفرقة أساسية ما بين النشاطات

17	15-10	المنتجين والمتصدرين
33	10-8	المنتجين، المستوردين والمصدرين
20	10-8	المستوردين والموزعين
16	10-5	المستوردين والمصدرين
14	20-10	آخرون
10.6 %		متوسط تكلفة التجارة

ترتيب مصادر تكاليف التجارة:

الانحراف المعياري	تتقيط	الترتيب	
1.1	3.0	1	التعرفة الجمركية
1.3	3.6	2	الضرائب المحلية
1.1	2.5	3	التخليص الجمركي
1.4	2.4	4	الفساد الإداري
1.3	2.2	5	التفتيش / التقييس
1.3	2.1	6	إجراءات الشحن
1.5	1.8	7	القيود على التأشيرة



ترتيب القيود غير النظامية (الفساد الإداري عند عمليات التجارة الخارجية)

- مدفوعات عينية
- 1% من قيمة الواردات
- إنتشار واسع



متوسط المدفوعات الإضافية % من الواردات لموظفي الجمارك

البلد	%1-0	%9-2	%17-10	%25-18	%25
فلسطين	92	-	-	-	8
مصر	33	12	3	-	3
الأردن	72	25	-	-	-
لبنان	17	42	14	3	-
السعودية	33.3	33.3	-	-	-
سوريا	41	42	8	-	-
تونس	77	-	-	-	-
الإمارات	82	-	-	-	-
المتوسط	56.3	18.6	3.6	0.5	1



التكاليف غير المنظورة المرتبطة بعمليات الاستيراد والتصدير مثل القيود
الزمنية لتخليص الواردات وعدد المستندات والتوقعات المطلوبة وعدد
الأيام – العمال في حل القضايا المتعلقة بمعاملات الجمارك والدوائر
الحكومية الأخرى)

- 5-2 يوم لتخليص معاملة شحن جوي / 6 ساعات
- 10-2 يوم لتخليص معاملة شحن بحري / 24 ساعة
- 3-1 يوم لتخليص معاملة نقل بري / 4 ساعات



عدد الوثائق والتوقعات المطلوبة

عدد الوثائق		عدد التوثيقات		الشحن
الإستيراد	التصدير	الإستيراد	التصدير	
5	6	20-10	10-8	النقل الجوي
6	5	20-10	0	الشحن البحري
5	5	15-11	15-11	النقل البري

عدد الأيام - عمال لحل المسائل المتعلقة بالجمارك والدوائر الحكومية:

- الوسيط 30 يوم - عامل
- 10% من الشركات لها تعامل يومي مع المصالح الحكومية.
- ثلاثة دول لها أكبر تكاليف تعامل فيما يخص الأيام - العمال.
- التوسط 95 يوم - عامل
- * مصر 100 ، الأردن 200 ، سوريا 209.

مقارنة حدة مشاكل التعامل مع الجهات المختصة بالتجارة مع مستواها 3 سنوات سابقة.

- إزدياد 15% زيادة قصوى سوريا، فلسطين 33%
- عدم التغير 36% انخفاض أقصى الأردن، مصر
- انخفاض 41%
- لا يُعرف 9%



القيود على الخدمات

الترتيب

أهم القيود:

1

■ ترخيص الأعمال

2

■ احتكار الدول على قطاعات الخدمات (التأمين)

3

■ قوانين الوكيل الحصري

4

■ شروط توظيف المواطنين

5

■ الفساد الإداري والبيروقراطية



حدة القيود على التجارة ما بين البلدان:

ترتيب الدول التي من وجهة نظر ثنائية تشغل الأكثر قيوداً في التعاملات التجارية.

52.5	فلسطين
31.7	سوريا
30.0	مصر
28.6	تونس
16.4	السعودية

فعالية الإتفاقيات الجمركية التجارية:

- 51.5% لم يرو استفادة من الاتفاقيات مع الدول الأجنبية
- بالنسبة للذين أجابوا بالإيجاب فإن الاتفاقيات حسب أهميتها هي:-

➔ الإتفاقيات العربية مثل الاتفاقيات الثنائية

➔ منظمة التجارة العالمية

➔ إتفاقية مجلس التعاون الخليجي

➔ إتفاقية الشراكة الأورومتوسطية.

هذه الاتفاقيات تساهم في تخفيض معدلات التعرفه.



والدخول التفصيلي للأسواق.



بالنسبة لإتفاقية الشراكة الأورومتوسطية فإن IMP تشكل أهم



نقطة في هذه الاتفاقية وبرنامج MEDA.

أما بالنسبة للذين أجابوا سلباً فإن القيود كانت كالتالي:-

- عدم العلم بالمزايا
- قصور الحكومات في التعريف بهذه المزايا .
- المنافسة القوية من آسيا تقلل من المزايا .
- صعوبات التطبيق: عدم إلتزام الدول بنصوص الإتفاقيات .
- الإتفاقيات لم تقلص من القيود على التجارة .
- تطبيق بعض فقرات الاتفاقية من جانب واحد .
- صعوبة النقل ما بين الدول العربية

بيئة الأعمال بما يخص الاستثمار المباشر البيئي:-

■ القيود على (العوامل المهمة)

1 المقدرة على تصدير رأس المال (إعادة استرجاع)

2 الاستقرار السياسي

3 الوثوقية والمقدرة على التنبؤ بمجريات الأحداث

4 حجم السوق المحلية

5 النظام القضائي



الدول التي لها إمكانيات استقطاب:

1- السعودية

2- الإمارات

3- مصر

4- لبنان

5- ليبيا

6- الجزائر



صعوبة تكمية توجه التجارة ودرجة الإنفتاح ومحيط بالمناظرات.

- بعد دورة الأوروجواي قامت الدول بتخفيف مدة الحماية الجمركية باستخدام التعرفة (TB). وزيادة من لاقيد التنظيمية (منع افغراق) ومراقبة الأسعار ولاقيد التقنية لتقليل مدة المنافسة (NTB).
- صعوبة القياس عند مقارنة الأدوات النوعية خاصة في حالة اعتماد آثارها على نوعيتها وحدود تطبيقها على أرض الواقع
- إلى أي درجة قامت الدول العربية بتحرير نظامها التجاري.